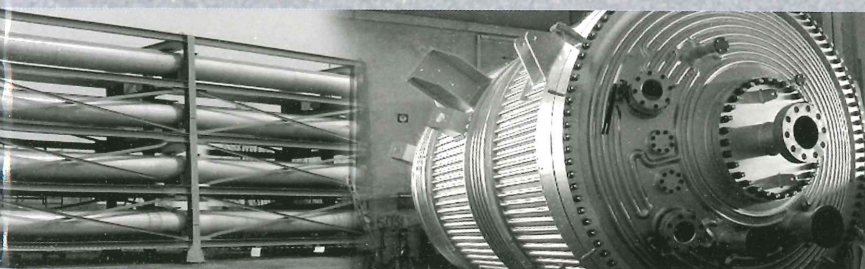




DETTIN



**Lavorazione acciai
inossidabili e leghe speciali**

Stainless steel
and special alloys working

Azienda _ Company



La **DETTIN S.p.A** si occupa da oltre **50** anni della progettazione e costruzione di apparecchiature destinate prevalentemente all'industria chimica, petrolchimica e farmaceutica.

Attualmente le nostre due sedi produttive si estendono su una superficie totale di 22.000 m² di cui 11.000 m² coperti.

La ditta è ubicata alle seguenti distanze dalle principali arterie di trasporto:

Porto internazionale più vicino: 95 Km - Autostrada: 15 Km - Aeroporto internazionale più vicino: 95 Km - Ferrovia: 3 Km

Tra i più frequenti prodotti possiamo citare:

- Tutta la gamma dei serbatoi in pressione e/o vuoto.
- Reattori
- Serbatoi agitati ad elica, ancora, raschiatori, mescolatori
- Colonne di distillazione, frazionamento e rettifica
- Scambiatori di calore a fascio tubiero
- Basket per convertitori d'ammoniaca
- Bollitori, fermentatori, condensatori, evaporatori
- Filtri e cicloni
- Separatori
- Tubazioni
- Impianti su skid
- Valvole a ghigliottina a corpo piatto monoblocco da DN 50 a DN 1000 in ghisa o acciaio inox

Abbiamo maturato anni di esperienza con i seguenti materiali:

Tutti gli acciai della serie 300, UNS S31803 (UNS S 32750), Acciai placcati, Nickel e le sue leghe, Hastelloy, Monel, Inconel, Incoloy, Acciai al carbonio e bassoalegati.



DETTIN S.p.A. deals with the design and the manufacturing of equipments mainly for chemical, petrochemical and pharmaceutical industry for over **50** years.

At present our two working units extend over an area of 22.000 sqm in total, of which 11.000 sqm are covered.

Our company is located at following distances from the main roads:

Nearest port: 95 Km - Nearest motorway: 15 Km - Nearest airport: 95 Km - Nearest railway station: 3 Km

Among our most frequent products we can mention:

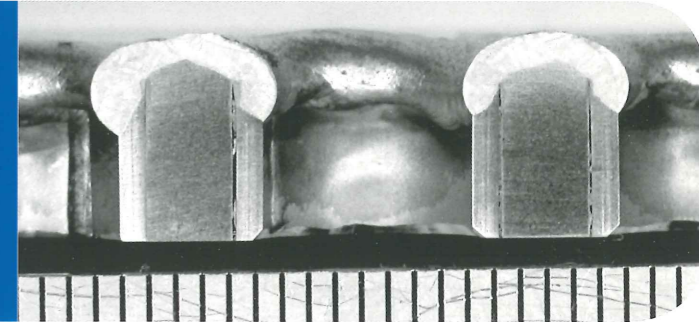
- All the range of pressure and vacuum vessels
- Reactors
- Mixers with propellers, with anchor, scraper and agitator mixers
- Distillation, fractionation and rectifying columns
- Tube bundle heat exchangers
- Baskets for ammonia converters
- Boilers, fermenters, condensers, evaporators
- Filters and cyclones
- Separator

- Pipes
- SKID plant
- Slide-gate patented valves, flat monoblock body from ND 50 to ND 1000 in cast iron or stainless steel

DETTIN S.p.A. has a long experience with the following materials:

All types of 300 stainless steel series, UNS S31803 (UNS S 32750), Cladded steels, Nickel and its alloys, Hastelloy, Monel, Inconel, Incoloy, Carbon steels and Low alloys.

Qualità _ Quality



La **DETTIN S.p.A.** attualmente impiega circa **50** persone tra operai ed impiegati tecnici e commerciali.

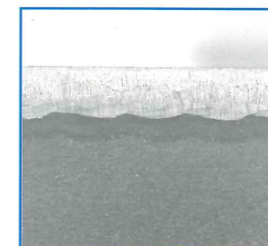
- Dal 22.09.1992 siamo autorizzati ad operare secondo le norme costruttive ASME "U" Stamp con certificazione N° 34,824.
- Dal 24.02.1997 abbiamo conseguito l'omologazione TÜV con verbale N° I-123072.
- Scelta dei materiali e progettazione di apparecchiature in accordo alle norme PED, ISPEL, TEMA, SVTI, API, DIN, GOST, STOOMWEZEN, ecc.
- Safety Quality Licensing della P.R. China per boiler e serbatoi a pressione con Licenza N° R03441 del 01.12.2003.
- Sistema di Qualità ISO 9001 con Certificato N° LRC 180459 del 28.03.2000
- Dal 02.10.2013 abbiamo ottenuto il certificato KGS per l'esportazione di apparecchiature in Korea del Sud.

Abbiamo esperienza nell' eseguire internamente e nel gestire esternamente:

- Calcoli agli elementi finiti
- Prove pneumatiche ed idrauliche
- Sabbiatura/idrosabbiatura e verniciatura
- Teflonature
- Elettrolucidature
- Satinature
- Stampaggi
- Trattamenti superficiali
- Rivestimenti interni
- Trattamenti termici

Tecniche di test possibili:

- Radiografie
- Gamma Ray
- Ultrasuoni
- Liquidi penetranti
- Prove magnetiche
- Analisi chimica
- Analisi spettrometrica
- Test d'impatto
- Test di durezza
- Prove a pressione
- Prove a vuoto
- Boroscope test

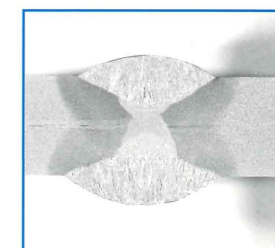
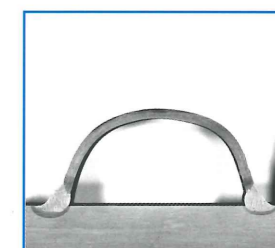


DETTIN S.p.A. has now a staff of about 50 people, including workers, technicians and commercial clerks.

- Since 22.09.1992 we are authorized to work according to ASME "U" Stamp manufacturing rules with certificate N° 34,824.
- Since 24.02.1997 we have obtained the TÜV homologation (certificate) with report N° I-123072.
- Materials choice and equipment design according to PED, ISPEL, TEMA, SVTI, API, DIN, GOST, STOOMWEZEN etc. rules.
- Safety Quality Licensing of P.R. China for boilers and pressure vessels with License N° R03441 dd. 01.12.2003
- ISO 9001 Quality Assurance System, with Certificate N° LRC 180459 dd. 28.03.2000
- Since 02.10.2013 we obtained KGS certificate suitable for manufacturing and export of our equipments to South Korea.

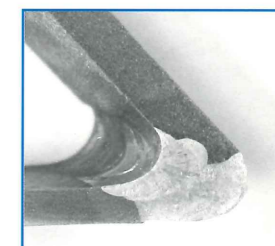
We are organised to internally and/or externally provide the following services:

- Finite elements calculations
- Pneumatic and hydraulic tests
- Sandblasting/hydro-sandblasting and painting
- PTFE coating
- Electro-polishing
- Satining
- Printing
- Surface treatments
- Internal coatings
- Heat treatments



Other possible tests:

- X-Ray
- Gamma rays
- Ultrasonic waves
- PT
- Magnetic test
- Chemical analysis
- Spectrographic analysis
- Impact test
- Hardness test
- Pressure test
- Vacuum test
- Boroscope test



- 1** Serbatoio in acciaio AISI 316 costruito in accordo al codice ASME VIII Ø 3800x12000x18 mm con serpentino in AISI 304 - Destinazione Messico

Vessel in AISI 316 stainless steel manufactured according to ASME VIII code Ø 3800x12000x18 mm with coil in AISI 304 - Destination: Mexico



1

- 2** L.P. Separator costruito in acciaio al carbonio secondo codice ASME VIII con SQL Stamp Ø 2800x10000x25 mm - Destinazione Impianto LDPE in Cina

L.P. Separator manufactured in carbon steel according to ASME VIII with SQL Stamp Ø 2800x10000x25 mm Place of destination: LDPE plant in China

- 3** Copolimer Reactor costruito in acciaio AISI 304L secondo codice AD MERKBLATT-HP0 Ø 2800x15000x25 mm - Destinazione Impianto PP in Germania

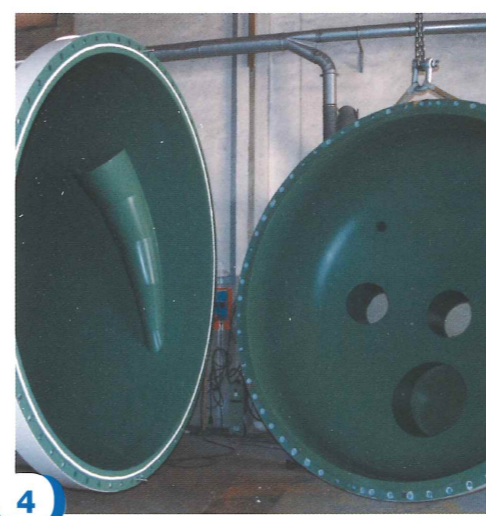
Copolimer Reactor manufactured in SS TP 304L according to AD MERKBLATT-HP0 Ø 2800x15000x25 mm - Place of destination: PP plant in Germany



3

- 4** Particolare di serbatoio in acciaio AISI 304L con teflonatura interna

Detail of a pressure vessel in SS TP 304L with internal PTFE coating



4

- 5** Fase di montaggio del gruppo scraper di un reattore per impianti PP
Scraper group assembly phase in a reactor for PP plants

- 6** Gas Collector in acciaio AISI 304 costruito in accordo al codice ASME VIII Ø 3000x9000x10 mm con serpentino in AISI 304

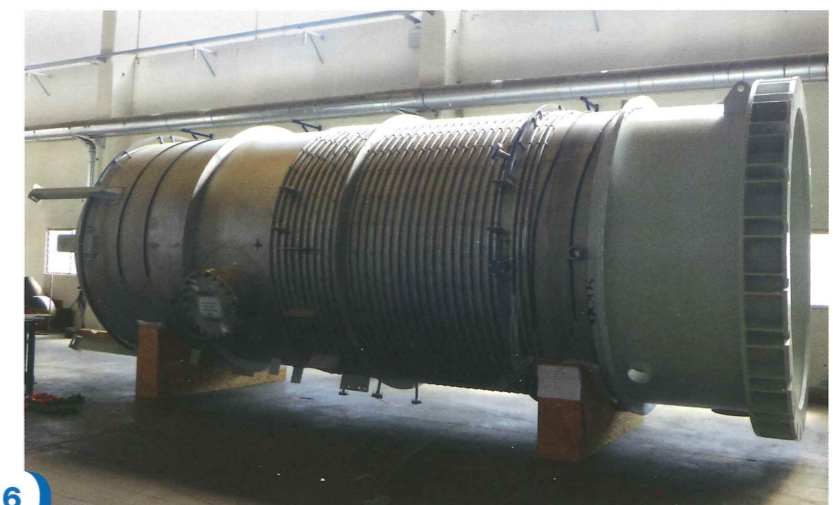
Gas Collector in AISI 304 manufactured according to ASME VIII code Ø 3000x9000x10 mm with coil in AISI 304

- 7** Steamer con agitatore costruito in acciaio UNS 31803 con camicia in acciaio al carbonio secondo codice ASME VIII Ø 2200x12000x15 mm - Destinazione Impianto PP in Korea del Sud

Steamer with agitator manufactured in UNS 31803 duplex steel with carbon steel jacket according to ASME VIII code Ø 2200x12000x15 mm - Place of destination: PP plant in South Korea



5



6



2



7

- 1** Colonna demetanatrice costruita in acciaio AISI 304L secondo codice PED Ø 1400x18000x24 mm
Destinazione Impianto Etilene in Italia

Demethanizer column manufactured in SS TP 304L according to PED Ø 1400x18000x24 mm - Place of destination: Ethylene Plant in Italy

- 2** Colonna di distillazione in acciaio al carbonio SA 516 Gr. 60 costruita secondo il codice ASME VIII avente Lunghezza complessiva di 30.000 mm
Destinazione EAU

Distillation column in carbon steel type SA 516 Gr. 60 manufactured according to ASME VIII code. Total length 30.000 mm - Destination: UAE

- 3** Colonna di rettifica costruita in acciaio AISI 304L secondo codice PED Ø 1100x35000x10 mm
Destinazione Italia

Rectifying column manufactured in SS TP 304L according to PED code Ø 1100x35000x10 mm
Place of destination: Italy



1

- 4** Colonna di distillazione costruita in acciaio AISI 304L secondo codice PED Ø 2000x25000x14 mm
Destinazione Italia

Distillation column manufactured in SS TP 304L according to PED code Ø 2000x25000x14 mm Place of destination: Italy

- 5** N°2 Comonomer Columns costruite in acciaio al carbonio secondo codice ASME VIII Ø 1250x30000x18 mm - Destinazione Impianto P.E. in U.A.E.

N°2 Comonomer Columns manufactured in carbon steel according to ASME VIII code Ø 1250x30000x18 mm Place of destination: P.E. Plant in U.A.E.



3



4



5



2

